



CONDOMÍNIO
BAIRRO DOS MÚSICOS

BLOCO A





CONDOMÍNIO
BAIRRO DOS MÚSICOS

VIVER A CIDADE COM INTENSIDADE E SOFISTICAÇÃO

Este projeto nasce de uma condição singular: um terreno marcado por duas realidades distintas, separadas pela topografia e pelo carácter urbano envolvente. A impossibilidade de uma leitura contínua do espaço dá origem a um conceito claro – dois edifícios autónomos, duas identidades, uma resposta precisa ao lugar.

Implantado na frente consolidada da Rua Ciríaco Cardoso, o edifício assume-se como uma extensão natural da cidade. Integrado numa sequência de habitação coletiva, interpreta a densidade e o dinamismo urbano através de uma linguagem arquitetónica rigorosa e contemporânea.





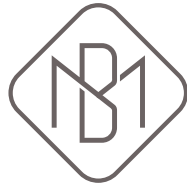
CONDOMÍNIO
BAIRRO DOS MÚSICOS

UMA LOCALIZAÇÃO QUE CONECTA TUDO

A inserção numa via estruturante confere ao edifício uma posição privilegiada em termos de acessibilidade e proximidade a serviços, comércio e infraestruturas. Um contexto que potencia uma vivência urbana eficiente, orientada para a conveniência e mobilidade.

Destinado maioritariamente a tipologias compactas, este edifício responde a um modelo de habitação flexível, orientado para arrendamento de curto e médio prazo. Uma solução adaptada a estilos de vida dinâmicos, onde mobilidade e centralidade são determinantes.

A envolvente urbana oferece uma vivência prática e dinâmica, onde tudo acontece a poucos passos de distância.



CONDOMÍNIO
BAIRRO DOS MÚSICOS

ARQUITETURA CONTEMPORÂNEA, CONFORTO ABSOLUTO

Pensado para responder às exigências da vida moderna, o edifício apresenta tipologias funcionais e espaços cuidadosamente desenhados para maximizar conforto e eficiência.

- **Ambientes amplos e bem distribuídos:** Pensados para uma vivência fluida e funcional
- **Elevada entrada de luz natural:** Grandes vãos que reforçam a relação com o exterior urbano
- **Materiais contemporâneos:** Acabamentos que combinam estética e durabilidade
- **Soluções construtivas eficientes:** Foco no desempenho térmico e acústico

Cada detalhe foi concebido para proporcionar uma experiência de habitação urbana de elevada qualidade, onde o design e a funcionalidade coexistem de forma harmoniosa.

Aqui, viver é fazer parte da cidade — com conforto, estilo e identidade.





CONDOMÍNIO
BAIRRO DOS MÚSICOS



DESEMPENHO,
FUNCIONALIDADE E
CONFORTO





CONDOMÍNIO
BAIRRO DOS MÚSICOS



Os espaços interiores seguem uma abordagem minimalista e funcional, marcada por linhas rigorosas e uma paleta cromática neutra. As superfícies cerâmicas contínuas, aplicadas em paredes e pavimentos, reforçam a durabilidade e a leitura homogênea dos espaços, criando ambientes depurados e sofisticados.

A incorporação de louças suspensas contribui para uma estética leve e precisa, aliando expressão contemporânea a uma utilização prática e eficiente.



CONDOMÍNIO
BAIRRO DOS MÚSICOS



A seleção de materiais e a organização espacial privilegiam a funcionalidade e a adaptabilidade, respondendo às exigências de uma vivência urbana dinâmica.

Ao nível construtivo, o projeto integra soluções de elevado desempenho térmico e acústico. A caixilharia de alta eficiência assegura o controle das variações térmicas e a atenuação do ruído exterior, garantindo conforto e estabilidade no interior de cada unidade.



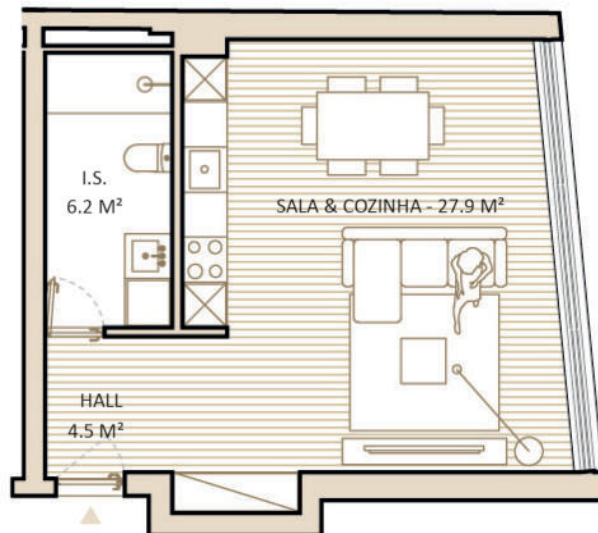


CONDOMÍNIO
BAIRRO DOS MÚSICOS

PLANTAS



CONDOMÍNIO
BAIRRO DOS MÚSICOS



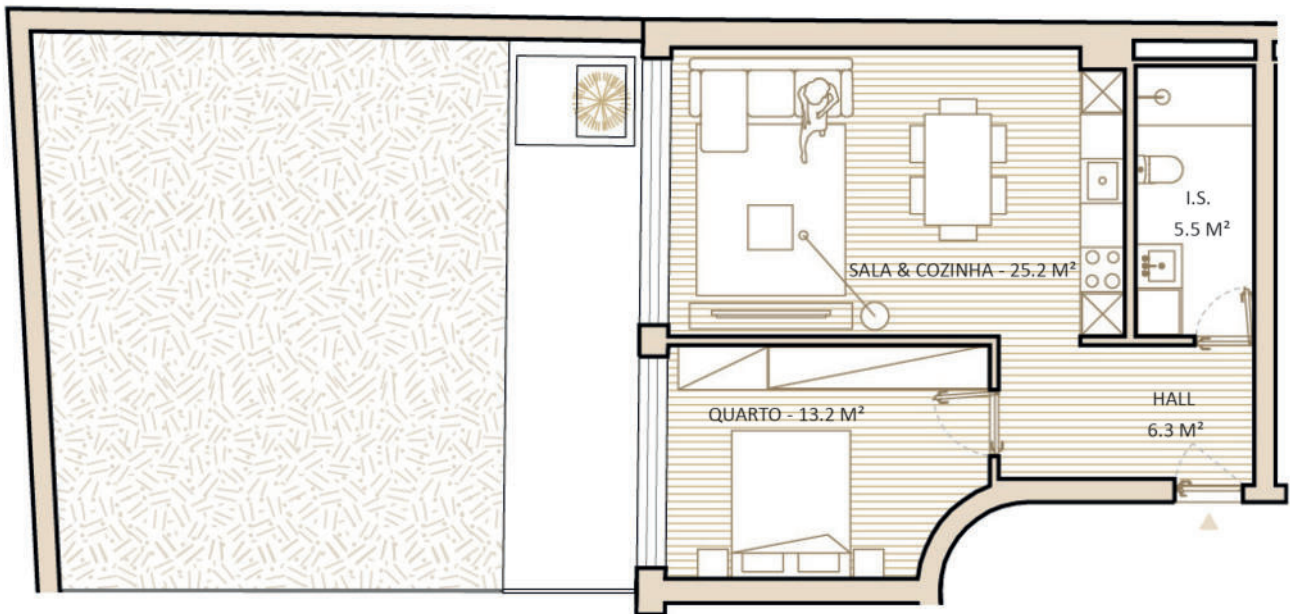
BLOCO A - FRAÇÃO A
T0 - PISO 1

ÁREA PRIVATIVA - 47 M²

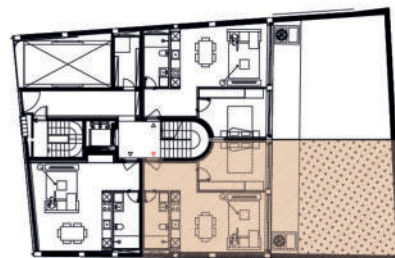




CONDOMÍNIO
BAIRRO DOS MÚSICOS

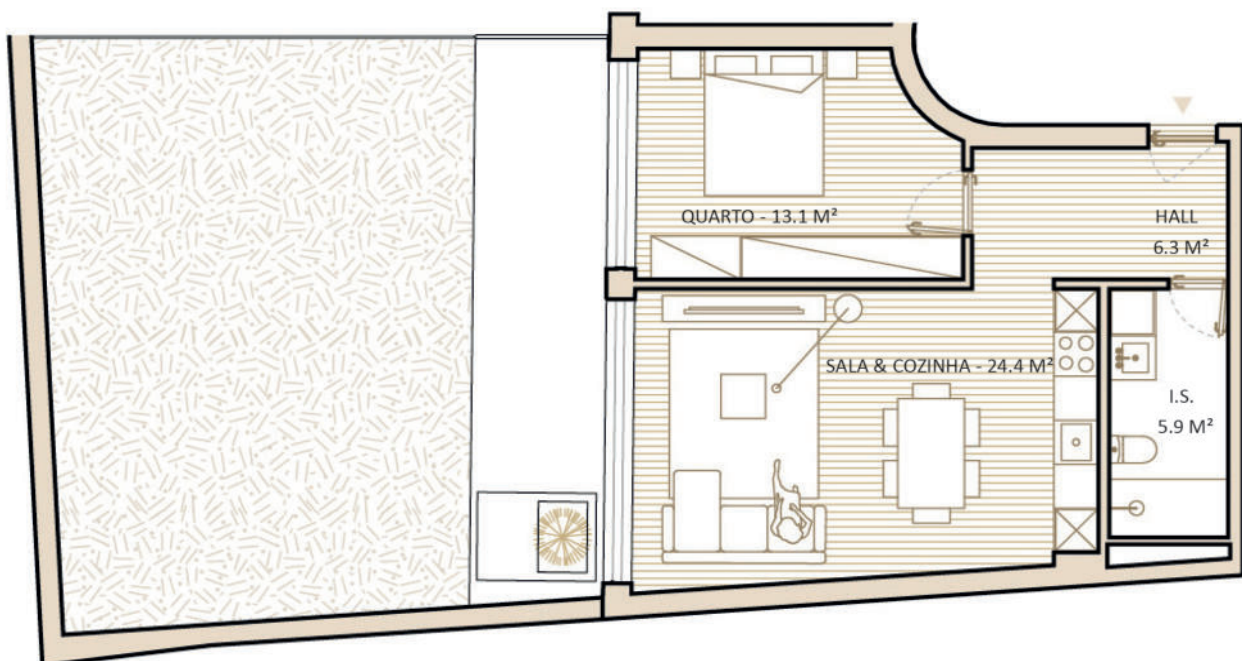


BLOCO A - FRAÇÃO B T1 - PISO 1
ÁREA PRIVATIVA - 59 M²
ÁREA EXTERIOR - 64 M²
1 LUGAR DE GARAGEM





CONDOMÍNIO
BAIRRO DOS MÚSICOS

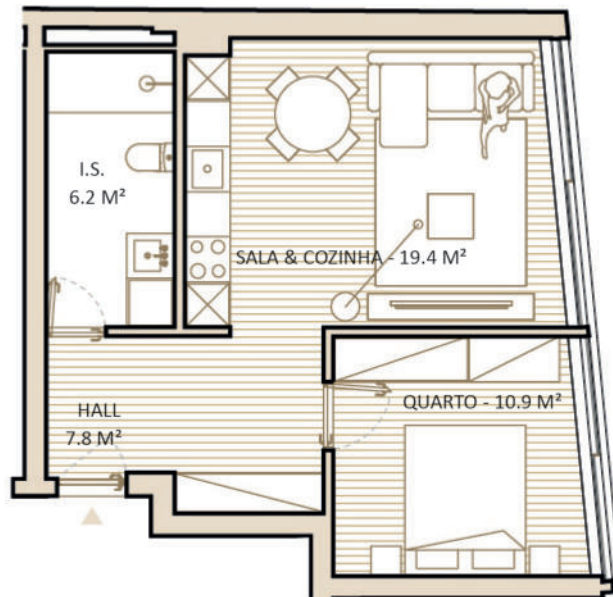


BLOCO A - FRAÇÃO C T1 - PISO 1
ÁREA PRIVATIVA - 59 M ²
ÁREA EXTERIOR - 65 M ²
1 LUGAR DE GARAGEM





CONDOMÍNIO
BAIRRO DOS MÚSICOS



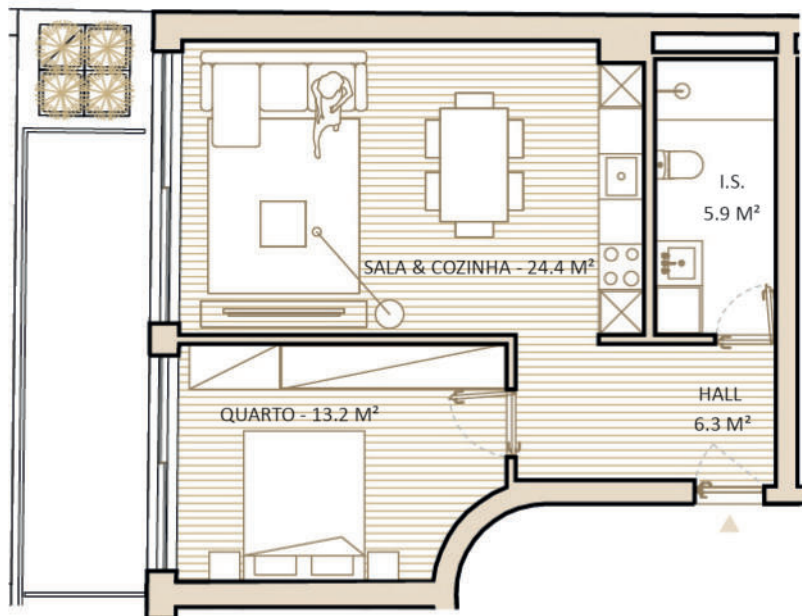
BLOCO A - FRAÇÃO D
T1 - PISO 2

ÁREA PRIVATIVA - 52 M²

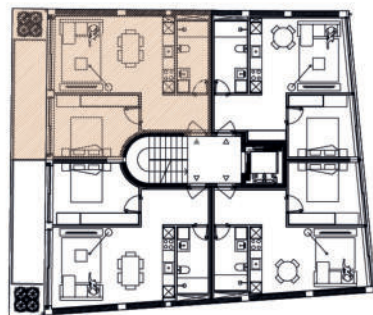




CONDOMÍNIO
BAIRRO DOS MÚSICOS

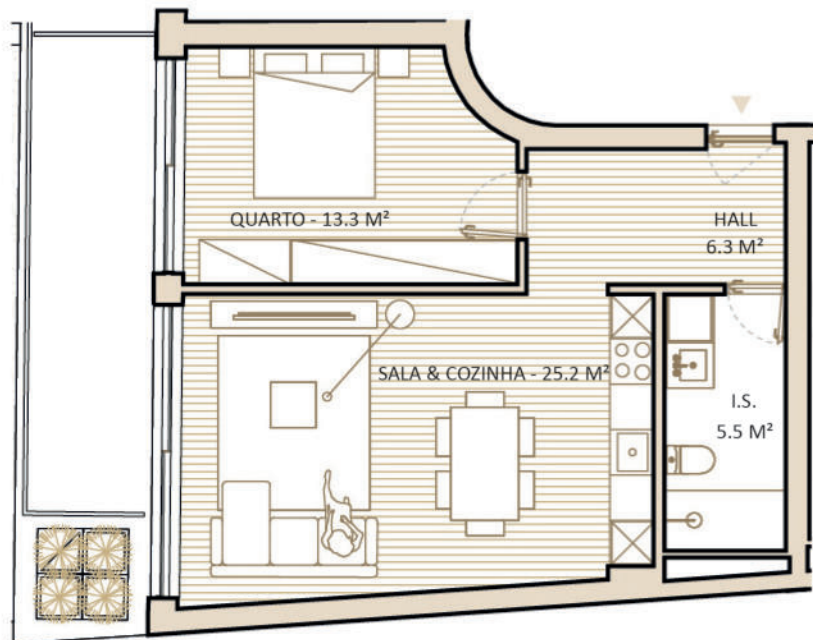


BLOCO A - FRAÇÃO E T1 - PISO 2
ÁREA PRIVATIVA - 59 M ²
ÁREA EXTERIOR - 14 M ²

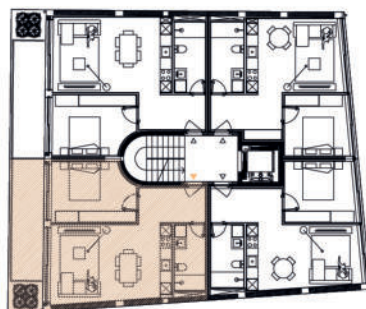




CONDOMÍNIO
BAIRRO DOS MÚSICOS

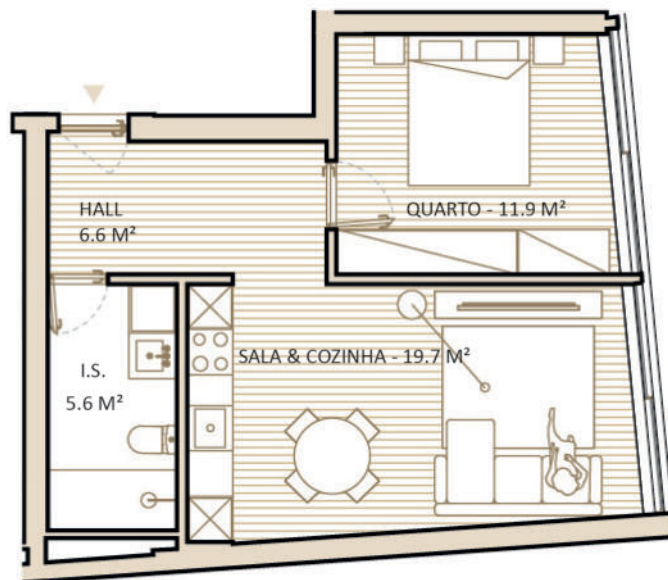


BLOCO A - FRAÇÃO F T1 - PISO 2
ÁREA PRIVATIVA - 59 M ²
ÁREA EXTERIOR - 14 M ²
1 LUGAR DE GARAGEM



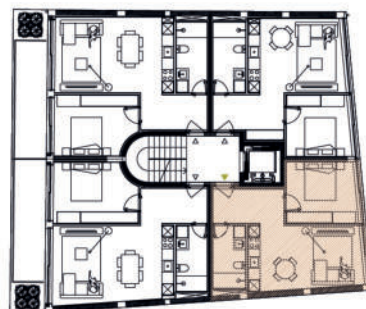


CONDOMÍNIO
BAIRRO DOS MÚSICOS



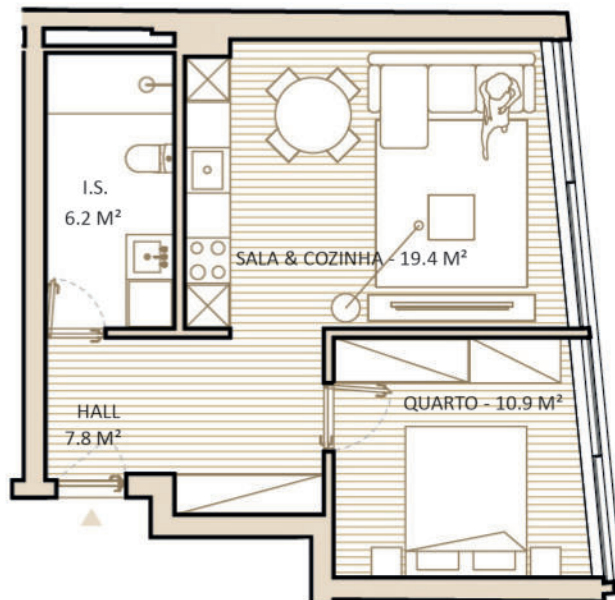
BLOCO A - FRAÇÃO G
T1 - PISO 2

ÁREA PRIVATIVA - 52 M²





CONDOMÍNIO
BAIRRO DOS MÚSICOS



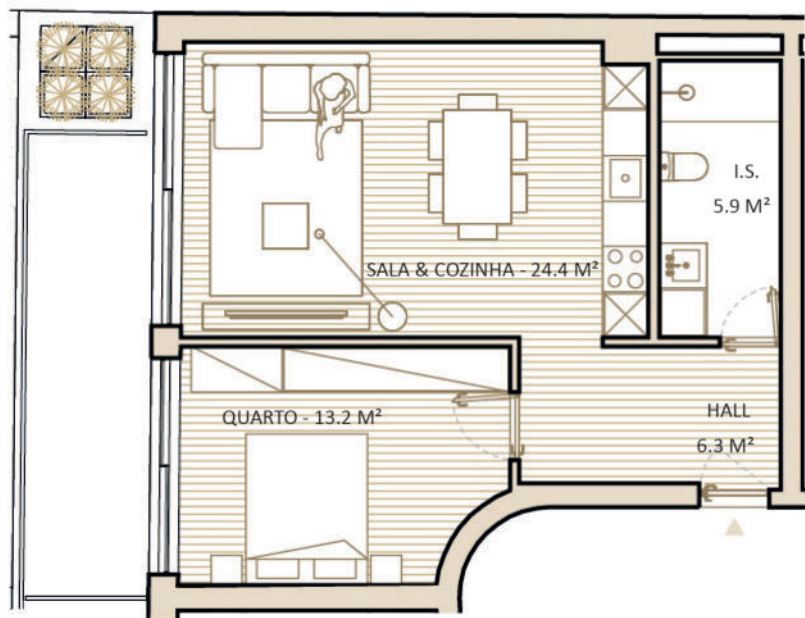
BLOCO A - FRAÇÃO H
T1 - PISO 3

ÁREA PRIVATIVA - 52 M²

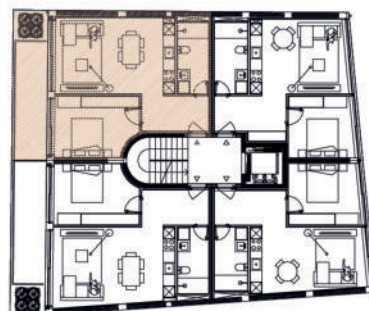




CONDOMÍNIO
BAIRRO DOS MÚSICOS

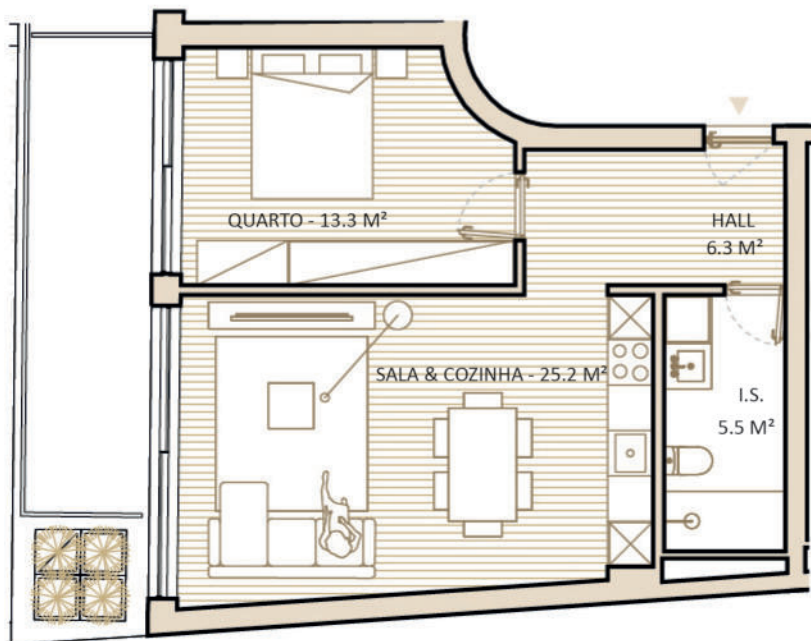


BLOCO A - FRAÇÃO I T1 - PISO 3
ÁREA PRIVATIVA - 59 M ²
ÁREA EXTERIOR - 14 M ²
1 LUGAR DE GARAGEM

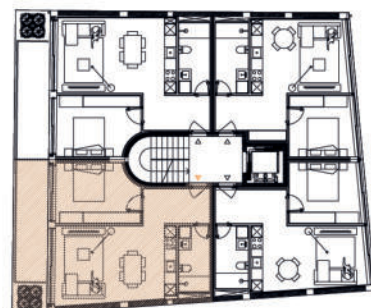




CONDOMÍNIO
BAIRRO DOS MÚSICOS

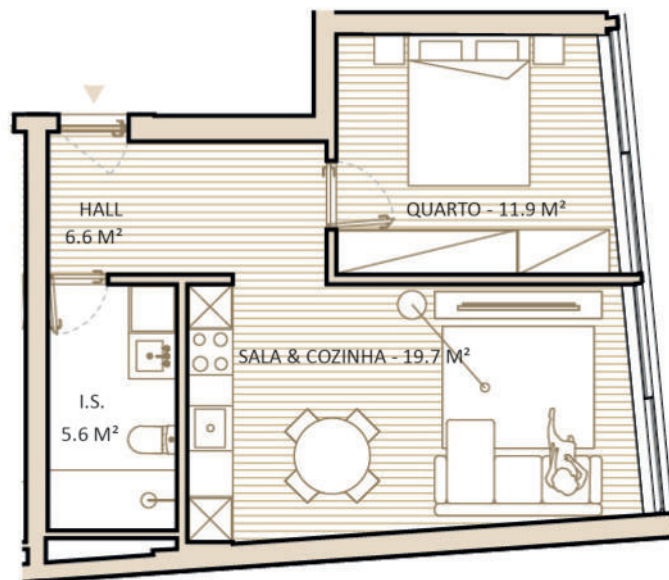


BLOCO A - FRAÇÃO J T1 - PISO 3
ÁREA PRIVATIVA - 59 M ²
ÁREA EXTERIOR - 14 M ²
1 LUGAR DE GARAGEM

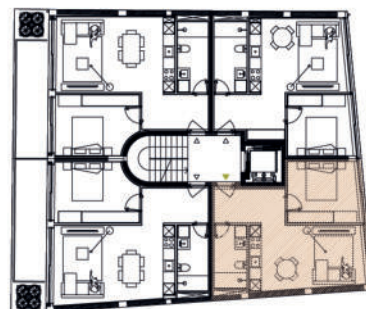




CONDOMÍNIO
BAIRRO DOS MÚSICOS

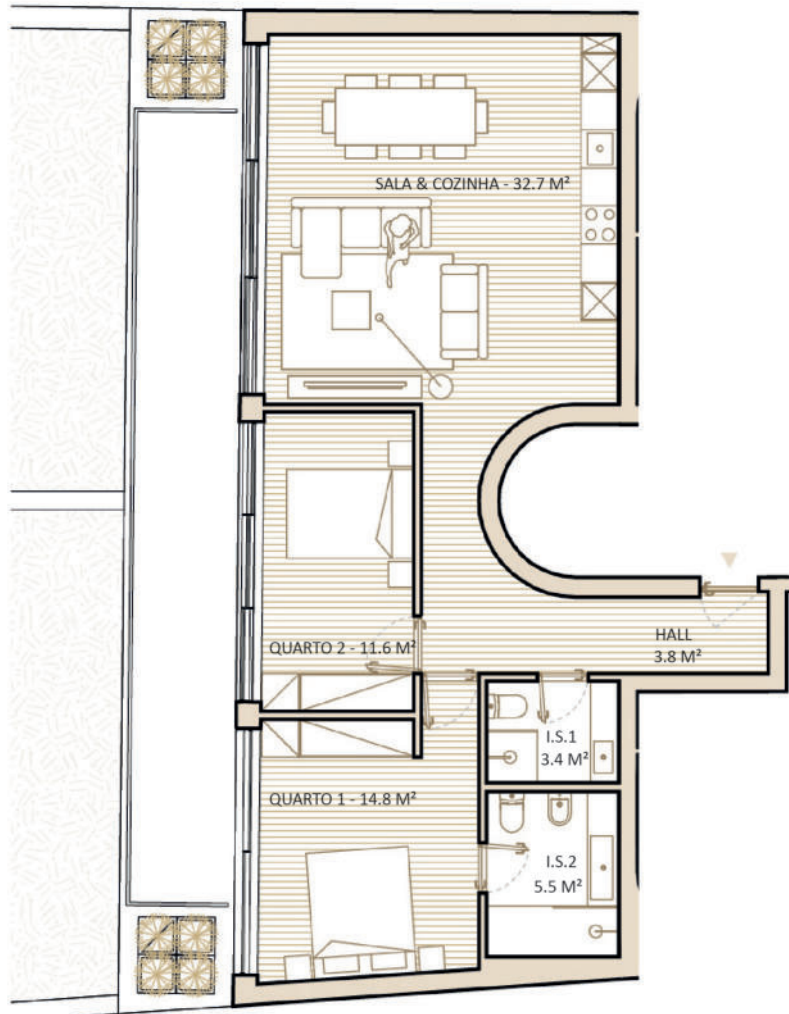


BLOCO A - FRAÇÃO K
T1 - PISO 3
ÁREA PRIVATIVA - 52 M²

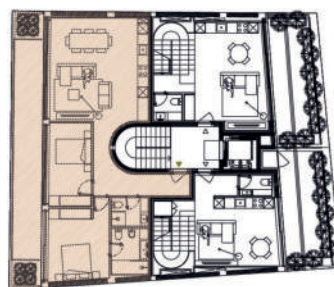




CONDOMÍNIO
BAIRRO DOS MÚSICOS



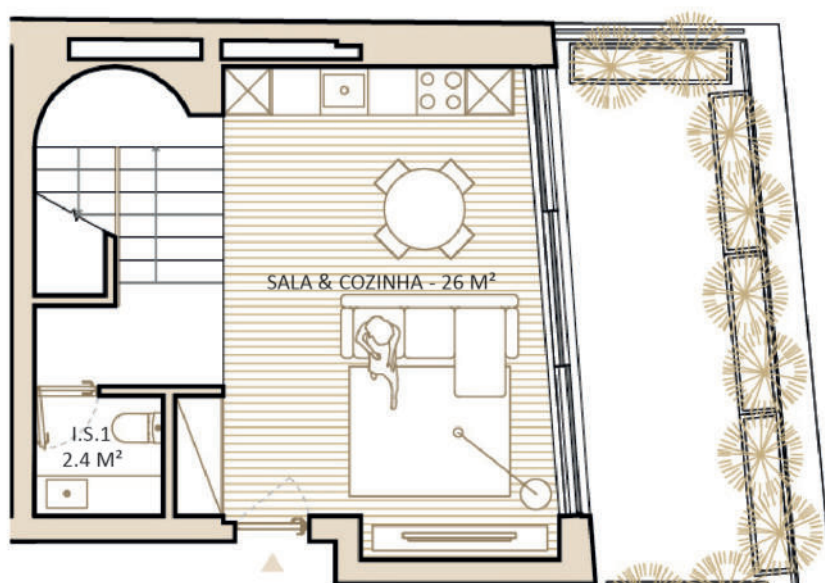
BLOCO A - FRAÇÃO M T2 - PISO 4
ÁREA PRIVATIVA - 93 M ²
ÁREA EXTERIOR - 28 M ²
1 LUGAR DE GARAGEM





CONDOMÍNIO
BAIRRO DOS MÚSICOS

DUPLEX 1º PISO

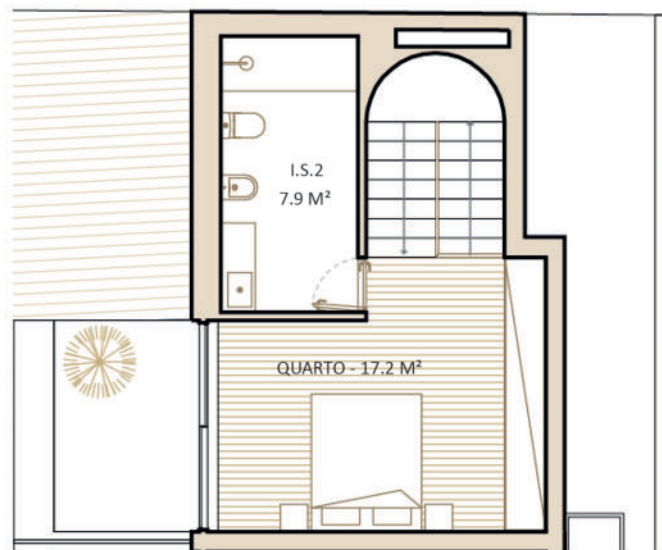


BLOCO A - FRAÇÃO L
T1 DUPLEX - PISO 4
ÁREA PRIVATIVA - 80 M²
ÁREA EXTERIOR - 29 M²
1 LUGAR DE GARAGEM





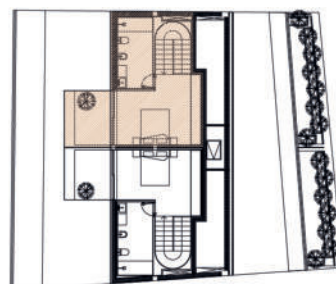
CONDOMÍNIO
BAIRRO DOS MÚSICOS



DUPLEX 2º PISO



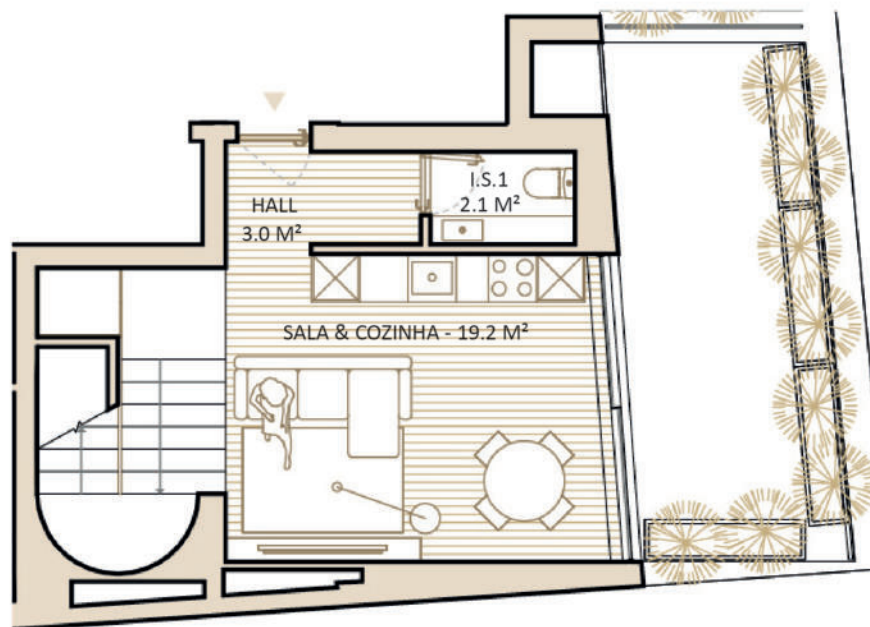
BLOCO A - FRAÇÃO L T1 DUPLEX - PISO 4
ÁREA PRIVATIVA - 80 M²
ÁREA EXTERIOR - 29 M²
1 LUGAR DE GARAGEM



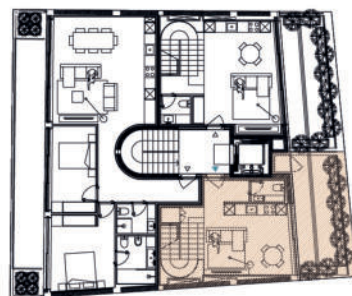


CONDOMÍNIO
BAIRRO DOS MÚSICOS

DUPLEX 1º PISO

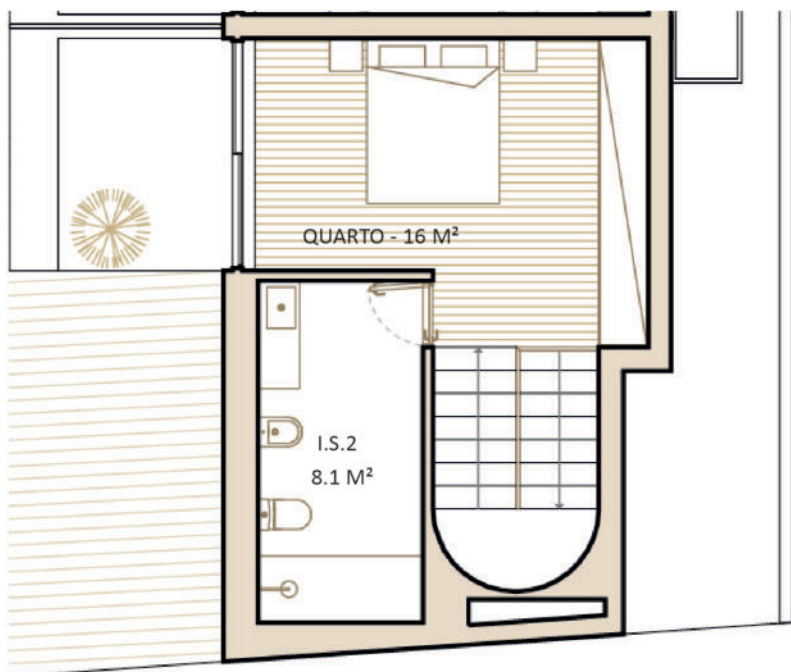


BLOCO A - FRAÇÃO N T1 DUPLEX - PISO 4
ÁREA PRIVATIVA - 80 M ²
ÁREA EXTERIOR - 28 M ²
1 LUGAR DE GARAGEM





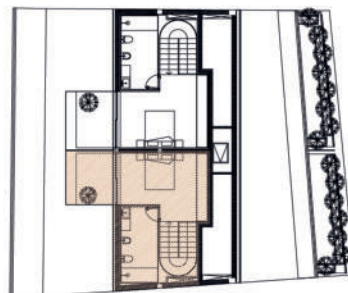
CONDOMÍNIO
BAIRRO DOS MÚSICOS



DUPLEX 2º PISO



BLOCO A - FRAÇÃO N
T1 DUPLEX - PISO 4
ÁREA PRIVATIVA - 80 M²
ÁREA EXTERIOR - 28 M²
1 LUGAR DE GARAGEM





CONDOMÍNIO
BAIRRO DOS MÚSICOS

MAPA DE ACABAMENTOS

1 - ESTRUTURA

1.1 - Estrutura de betão armado;

2 - ALVENARIAS

2.1 - Exteriores

2.1.1 - Paredes de bloco termo-acústico;

2.2 - Interiores

2.2.1 - Paredes de tijolo vazado / pladur;

3 - REVESTIMENTOS EXTERIORES

3.1 - Fachadas - Isolamento térmico pelo exterior + chapa;

3.2 - Caixilharias-- Caixilharia em alumínio lacado com vidro duplo e ruptura térmica;

3.3 - Cobertura - Inclinação com chapa perfilada;

4 - REVESTIMENTOS INTERIORES

4.1 - Pavimentos

4.1.1 - Átrio (zonas comuns) - Mármore;

4.1.2 - Cozinhas e Instalações Sanitárias - Cerâmico;

4.1.3 - Salas, Quartos e Corredores - Pavimento Rooms 10mm;

4.1.4 - Garagens - Betão afagado com endurecedor de superfície;

4.2 - Paredes

4.2.1 - Quartos, Salas, Cozinhas e Comércio - Estanhadas e pintadas;

4.2.2 - Instalações Sanitárias - Cerâmicos;

4.2.3 - Garagens - Betão / Areadas e pintadas;

4.3 - Tectos

4.3.1 - Quartos, Salas, Cozinhas, Corredores, Quartos Banho e Comércio - Tecto falso em Pladur;

4.3.2 - Garagens - Betão / Areados e pintados;



CONDOMÍNIO
BAIRRO DOS MÚSICOS

5 - CARPINTARIAS

5.1 - Portas Entrada dos Apartamentos - Portas de Segurança;

5.2 - Portas Interiores - lacadas;

5.3 - Armários roupeiros - lacados;

5.4 - Rodapés e Apainelados - lacados;

6 – PICHELARIAS

6.1 - Rede de Água quente e fria - Tubagem Multicamada;

6.2 - Rede de Saneamento - Tubagem de PVC;

6.3 - Louças sanitárias e torneiras - Louças SANIDUSA, torneiras HAPA;

7 – DIVERSOS

7.1 - Vídeo porteiro;

7.2 - Estores eléctricos;

7.3- Cozinhás - Lacadas, tampo em material do tipo Quartzo compacto, com electro-domésticos, placa, forno, micro-ondas, exaustor, máquina de lavar louça, máquina de lavar roupa, e combinado, marca tipo BOSCH;

7.4 - Aquecimento de AQS - Bomba de calor;

7.5 - Climatização - Radiadores Eléctricos;

7.6 - Carregamento eléctrico automóvel (8 unid);

7.7 – Pré-certificado - Classe Energética A e A+.

Nota: O mapa de acabamentos acima apresentado, pode sofrer alterações no decorrer da obra. Se por qualquer motivo não for possível aplicar os materiais e/ou equipamentos referidos no presente documento, os mesmos serão substituídos por outros de gama equivalente.



CONDOMÍNIO
BAIRRO DOS MÚSICOS

CONTACTE-NOS

comercial@realplano.pt

+351 915 163 302